



Andrej Hermlin & Swing Dance Orchestra



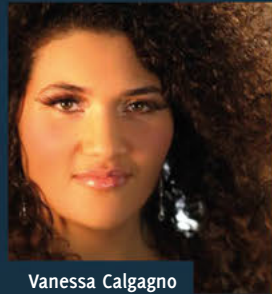
Auch Gäste, die das Gartenschaugelände gut kennen, werden es an diesem Abend noch einmal neu entdecken: Auf dem ganzen Gelände wird es Sound- und Lichteffekte geben, zudem leuchtende Feen, üppige Barockschnecken sowie kunstvolle Stelzenläufer und Feuer- und Lichtershows, die das Publikum in eine magische Welt entführen.



The Cast



Brass Appeal



Vanessa Calgagno



Trio Scho



Andrea & Wilfried Peetz



MellowMark



Natürlich kommt auch der Gaumengenuss nicht zu kurz: Im Hof der Wassermühle, auf dem Cocktailschiff, im GartenLokal, an der SommerKüche, am WiesenCafé und dem ArcheGrill gibt es regionale Leckereien des Spargelhofes Klaistow. Von süßen Sünden bis zu herzhaften Genüssen reicht das Spektrum. Zusätzlich werden an der Wein- und Sektbar im gemütlichen Winzergarten edle Tropfen ausgeschenkt.

Damit alle Gäste die Lange Nacht entspannt genießen können, wird es bis 2 Uhr halbstündlich Busfahrten vom Haupteingang zum LAGA-Parkplatz Beelitz-Heilstätten geben, einige Busse fahren bis Fichtenwalde weiter. Von der Haltestelle am Lustgarten geht es zudem bis zwei Uhr stündlich über Seddin und Michendorf nach Potsdam.

LAGA Beelitz gGmbH  
Berliner Straße 18 | 14547 Beelitz  
Tel. 03 32 04 / 39 12 00  
[www.laga-beelitz.de](http://www.laga-beelitz.de)

BEELITZ 2022 | Landesgartenschau

BEELITZ 2022 | Landesgartenschau

Eine mächenhafte Nacht  
voller Licher,  
Musik und Genuss

# Die Lange Sommernacht

23. Juli 2022





Durch die laue Sommernacht flanieren, an vielen Ecken entspannt Live-Musik genießen und das Gartenschaugelände in einem völlig neuen Licht kennenlernen: Die Lange Sommernacht am 23. Juli wird ein großartiges Event bis tief in die Nacht. Das ganze Gelände wird ab 17 Uhr zur Bühne für Musik von entspanntem Swing über Reggae bis zu klassischen Arien. Beeindruckende Tanzperformances, Klang- und Lichtinstallationen sowie kulinarische Highlights sorgen bis 2.30 Uhr für eine Nacht, die die Gartenschaubesucher verzaubern wird – mit einer großen Lasershow kurz vor Mitternacht als leuchtendem Höhepunkt, anschließend wird mit einer Party-Band in die Nacht hineingetanz.

All das gibt es zum regulären Gartenschau-Eintrittspreis, Dauerkartenbesitzer genießen den Abend damit kostenlos.

## Willkommen

Zur Langen Sommernacht wird das Gartenschaugelände zu einem märchenhaften Park voll fantasievoller Installationen und fantastischer Künstler!

### 1 BrassAppeal 18 Uhr bis 19.30 Uhr

Den Abend eröffnet die mobile Frauen-Band Brass Appeal. Vom Haupteingang ziehen sie weiter zum Stadtübergang und laufen den Bogen an der Nieplitz zurück zum Haupteingang.

### 2 Trio Scho 19.30 Uhr und 23.45 Uhr, je ca. 45 Min. Feuershow 21.15 Uhr und 22.30 Uhr, je ca. 20 Min.

Flanieren sie weiter an der Yoga-Area vorbei. Hier stimmt das Trio Scho mit Akkordeon, Violine, Kontrabass und Gesang mit Weltmusik bis in die Nacht ein. Außerdem begeistert eine eindrucksvolle Feuershow die Gäste.

### 3 The Cast 17.45 Uhr, 19.30 Uhr und 20.30 Uhr, je 30 Min. Duo Peetz 21.30 Uhr, ca. 2 Stunden Saxophon Klänge 23.30 Uhr, ca. 2 Stunden

Am CocktailSchiff „BEEthoven“ und am WiesenCafé verzaubern die Gäste live Saxophonklänge. Die Rockstars der Oper von The Cast präsentieren am Café Ausschnitte aus ihren erfolgreichen Programmen. Erleben Sie im Anschluß das Duo Peetz mit Melodien der Nacht.

### 4 Auf dem Mühlenhof hört man das Drehen des Wasserrades, plätscherndes Wasser und atmosphärische Klänge. Die historische Wassermühle wird effektiv zu neuem Leben erweckt.

### 5 Bis ca. 16 Uhr findet in der Sommerküche das Tagesprogramm der LAGA statt. Zur Sommernacht verzaubert im Anschluß daran der Spargelhof Klaistow die Gäste kulinarisch.

### 6 Im Winzergarten lässt es sich an der Wein- und Sektbar entspannen. Dazu gibt es musikalische Unterhaltung in Form von feinsten Barmusik live.

### 7 Tanzschule Cifuentes 19 Uhr, 20 Uhr und 21 Uhr, je 20 Min.

Für den GeschichtenGarten hat sich die Beelitzer Tanzschule Cifuentes ein besonderes Programm zur Sommernacht ausgedacht: glanzvolle Tanzperformances, Musik und Poesie sowie fantasievolle Kostüme, musikalische Lesungen und einen bunten Umzug.

### 8 MellowMark 20.45 Uhr, 23 Uhr und 00.45 Uhr, je 45 Min.

Am ArcheGrill sorgt Rap, Reggae und Soul von Mellow Mark, dem Urgestein des deutschsprachigen Reggaes (ausgezeichnet mit dem Echo und dem German Reggae Award), für karibische und ausgelassene Stimmung.

### 9 Im Hintergrund des Slawendorfes hört man ebenfalls passende, eindrucksvolle Klänge, besondere Stimmung durch diese und die Lichtinstallationen entsteht – es wird mystisch!

### 10 Auf dem Mühlenteich zaubert der Potsdamer Künstler Rainer Gottemeier spektakuläre Lichteffekte.

### 11 Rebecca Wolbeck 19.30 Uhr, 21.45 Uhr und 23 Uhr, je 10 Min.

Die Fichtenwalder Tänzerin Rebecca Wolbeck hat eine fesselnde Show extra für die Sommernacht einstudiert.

### 12 Andrej Hermlin 19.00 Uhr, Andrej Hermlin & Swing Dance Orchestra 20.30 Uhr und 22.00 Uhr, ca. 60 Min. Vanessa Calcagno 23.15 Uhr, ca. 45 Min. Andrea & Wilfried Peetz + Band ab 00.30 – 02.30 Uhr

Andrej Hermlin wird zunächst solo für eine Social Media-Aufnahme auf der Hauptbühne zu sehen sein. Im Anschluss sorgt er zusammen mit seinem Swing Dance Orchestra mit Originalarrangements aus den 30er und 40er Jahren für musikalischen Hochgenuss.

Das Supertalent Vanessa Calcagno wird das Publikum verzaubern. Anschließend erwartet die Gäste ein großes Himmels-Highlight mit einer musikalisch begleitete Lasershow.

Dann heißt es „Tanz aus der Nacht“ mit Andrea & Wilfried Peetz + Band.

